



# Konzeption

Offene Ganztagschule

Mittelschule Veitshöchheim



Hits für Kids: [awo-vhh.de](http://awo-vhh.de)

## Kontakt

Offene Ganztagschule  
an der Mittelschule Veitshöchheim  
in Kooperation mit der AWO Veitshöchheim e. V.  
Günterslebener Straße 41  
97209 Veitshöchheim  
Telefon 0931.20583531  
mobil 0176.47651910  
eMail: gts@awo-vhh.de

Kooperationspartner / Träger / Geschäftsstelle:  
AWO Ortsverein Veitshöchheim e. V.  
Steinstraße 8  
97209 Veitshöchheim  
Telefon 0931.30419510  
Telefax 0931.30419636  
Mobil 0179.7271356  
eMail: geschaeftsstelle@awo-vhh.de

[www.awo-vhh.de](http://www.awo-vhh.de)  
[www.mittelschule-veitshoechheim.de](http://www.mittelschule-veitshoechheim.de)

Stand: 5|2024

## Die Offene Ganztagschule

Die Offene Ganztagschule ist ein schulisches Angebot an der Mittelschule Veitshöchheim, das in Kooperation mit der AWO Veitshöchheim e. V. und der Gemeinde Veitshöchheim durchgeführt wird.

## Die Schülerinnen und Schüler

Die Offene Ganztagschule ist offen für Schülerinnen und Schüler der Jahrgangsstufen 5 bis 10 der Mittelschule und der Rupert-Egenberger-Schule Veitshöchheim. Auch Kinder aus den umliegenden Gemeinden, die die Mittelschule Veitshöchheim besuchen, können aufgenommen werden. Über eine Aufnahme von Schülerinnen und Schülern in die Offene Ganztagschule entscheidet die Schulleitung bei entsprechender Zustimmung des Kooperationspartners AWO Veitshöchheim e. V., vertreten durch die pädagogische Leitung sowie der Gemeinde Veitshöchheim.



## Kooperationspartner

Der AWO Ortsverein Veitshöchheim e. V. fungiert seit dem Schuljahr 2009/10 als Kooperationspartner der Mittelschule Veitshöchheim. Als Träger ist die AWO Veitshöchheim für alle organisatorischen und pädagogischen Aufgaben der Betreuungseinrichtung zuständig.

## Mitarbeiter\*innen

Die Offene Ganztagschule Veitshöchheim wird von einer sozialpädagogischen Fachkraft geleitet, die gemeinsam mit weiteren pädagogischen Fach- und Hilfskräften die kontinuierliche Betreuung der Schüler\*innen nach Unterrichtsende gestaltet.

## Öffnungszeiten und Schließtage

Die Offene Ganztagschule bietet als schulischer Kooperationspartner eine Betreuungszeit montags bis donnerstags zwischen 13:00 bis 16:00 Uhr an. Die maximale Betreuungszeit durch die pädagogischen Fachkräfte liegt bei 12 Wochenstunden. In den Schulferien ist die Offene Ganztagschule geschlossen. Der letzte Tag vor den Ferien ist ein Schließtag, d. h. der letzte Betreuungstag ist immer der vorletzte Schultag.

## Elternbeitrag

Die Betreuungskosten für die Offene Ganztagschule übernimmt seit dem Schuljahr 2009/10 die Gemeinde Veitshöchheim und der Freistaat Bayern und ist somit für Eltern kostenfrei.

## Mittagessen

Die Kinder erhalten ein täglich frisch zubereitetes Mittagessen. Die Kosten für das Mittagessen betragen 80,00 Euro pro Monat. Es besteht die Möglichkeit einer Bezuschussung durch das Landratsamt Würzburg für bedürftige Schülerinnen und Schüler.

## Räume

Die Kinder und Jugendlichen werden in speziell dafür eingerichteten Gruppenräumen im Schulgebäude der Mittelschule Veitshöchheim betreut. An die beiden Gruppenräume ist eine Zubereitungsküche angeschlossen. Auch die schuleigene Turnhalle, der Sportplatz und das Freigelände können genutzt werden.



*Gruppenraum der Offenen Ganztagschule in der Mittelschule Veitshöchheim*

# Grundlagen der Arbeit

## Tagesablauf

Ab 12:15 Uhr

können bereits Schüler\*innen vom Unterricht in die Offene Ganztagsbetreuung kommen.

Von 13:00 bis 13:30 Uhr

findet das gemeinsame Mittagessen statt.

Von 13:30 bis 14:00 Uhr

Nach dem Essen bestehen kurze Freizeit-, Spiel- und Bewegungsmöglichkeiten.

Von 14:00 bis 15:00 Uhr

findet die Hausaufgabenzeit statt. Wir achten auf eine ruhige Arbeitsatmosphäre. Das pädagogische Personal steht für Fragen und Hilfestellungen zur Verfügung. Die Überprüfung der Vollständigkeit der Hausaufgaben wird vorgenommen – eine Kontrolle der Richtigkeit kann nicht erfolgen.

Bis 16:00 Uhr

Anschließend besteht Zeit für freies Spiel oder die Teilnahme an besonderen Angeboten. Nach Erledigung der Hausaufgaben können die Kinder und Jugendlichen ihre Freizeit selbst gestalten oder an den kreativen und sportlichen Angeboten teilnehmen.

Je nach Bedarf der Schülerinnen und Schüler finden Gruppengespräche statt, mit dem Ziel, Wünsche und Bedürfnisse zu thematisieren, andere Meinungen anzuhören und zu tolerieren, gemeinsam Regeln zu erarbeiten und einzuhalten, eigene Grenzen zu erkennen und anzunehmen und die Grenzen anderer zu akzeptieren.

## Pädagogische Zielsetzung

In der Offenen Ganztagschule Veitshöchheim wird ein sinnvoll aufeinander abgestimmter Tagesablauf gestaltet, der den vielfältigen Erziehungs-, Bildungs- und Freizeitbedürfnissen der Schülerinnen und Schüler entspricht. Zentraler Ausgangspunkt für die pädagogische Arbeit ist die Lebenswelt der Kinder und Jugendlichen. Unser Ziel ist die Stärkung der:

- ... personalen Kompetenzen,
- ... der sozialen Kompetenzen und
- ... der Lernkompetenzen.

Bei schulischen oder persönlichen Problemen vermittelt die Einrichtung individuelle Beratung und weitergehende sozialpädagogische Hilfen mit den entsprechenden Fachstellen.

## Zusammenarbeit

In der Offenen Ganztagschule Veitshöchheim wird eine enge Kooperation zwischen Schulleitung, den Lehrkräften und den pädagogischen Fachkräften praktiziert, um das Angebot für deren Schülerinnen und Schüler abzustimmen. Die Schulleitung trägt die Gesamtverantwortung über die pädagogische Konzeption und für die Erfüllung der Aufsichtspflicht über die teilnehmenden Schülerinnen und Schüler. Die Wahrnehmung der Aufsichtspflicht überträgt die Schulleitung im Rahmen ihrer Gesamtverantwortung auf die pädagogischen Fachkräfte in der Betreuung nach Unterrichtschluss.

## Elternarbeit

Die Offene Ganztagschule Veitshöchheim will Eltern in ihrer Erziehungsaufgabe unterstützen und ergänzen. Dies findet in Form von Elterngesprächen und im Rahmen der Elternsprechabende der Schule statt.

### **Vernetzung mit externen Fachstellen**

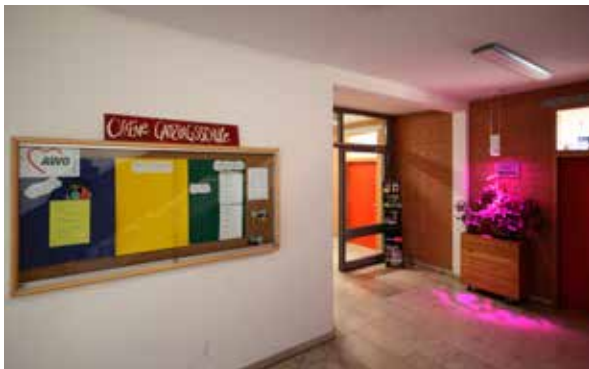
Die Offene Ganztagschule Veitshöchheim arbeitet eng zusammen mit sozialen, medizinischen und kulturellen Einrichtungen und Diensten und der Gemeinde Veitshöchheim. Ein wichtiges Ziel dabei ist, das Wohl der Kinder und ihrer Familien sicher zu stellen. Insbesondere Kinder mit Entwicklungsrisiken und -auffälligkeiten und deren Eltern sowie Familien mit besonderen Belastungen sollen frühzeitig geeignete Hilfe erhalten.

Der Sozialdatenschutz ist dabei stets gewährleistet. Die MitarbeiterInnen unterliegen der Schweigepflicht und behandeln Daten des Kindes und seiner Familie vertraulich. Soweit die pädagogische Arbeit mit dem Kind eine Zusammenarbeit mit anderen Stellen erfordert, werden Daten nur nach schriftlicher Einwilligung der Personensorgeberechtigten übermittelt.

### **Qualitätsmanagement**

Die Offene Ganztagschule Veitshöchheim entwickelt sich stetig weiter, beeinflusst durch verschiedene Faktoren. Dazu gehören staatliche Vorgaben und aktuelle wissenschaftliche Forschungen zur Entwicklung von Kindern und Jugendlichen. Im Wesentlichen orientiert sich das Angebot an den Bedürfnissen der Kinder und ihrer Familien. Deshalb sehen wir es als unsere Aufgabe, unsere Arbeit immer wieder zu überprüfen und veränderten Erfordernissen anzupassen. Ziel ist es, die Qualität der Offenen Ganztagschule Veitshöchheim zu sichern, weiterzuentwickeln und zu verbessern. Grundlage des Qualitätsmanagements bildet die pädagogische Konzeption. In wöchentlichen Teamsitzungen und regelmäßigen Supervisionen reflektiert, plant und entwickelt das Fachpersonal die Arbeit. In stetigen Fortbildungen entwickeln die MitarbeiterInnen ihre Fachkompetenzen weiter und bereichern damit die praktische Arbeit.

Öffentlichkeitsarbeit macht unsere Arbeit transparent. Der Info-Flyer der Offenen Ganztagschule Veitshöchheim ist in der Eichendorffschule Veitshöchheim und in öffentlichen Einrichtungen der Gemeinde Veitshöchheim erhältlich. Weitere Informationen auf der Homepage der Mittelschule unter [www.mittelschule-veitshoechheim.de](http://www.mittelschule-veitshoechheim.de) und auf der AWO Veitshöchheim e. V. unter [www.awo-vhh.de](http://www.awo-vhh.de).



*Zugang zur Offenen Ganztagschule in der Mittelschule Veitshöchheim*



Offene Ganztagschule  
an der Mittelschule Veitshöchheim  
Günterslebener Straße 41  
97209 Veitshöchheim  
Telefon 0931.20583531  
mobil 0176.47651910  
eMail: [gts@awo-vhh.de](mailto:gts@awo-vhh.de)

[www.awo-vhh.de](http://www.awo-vhh.de)